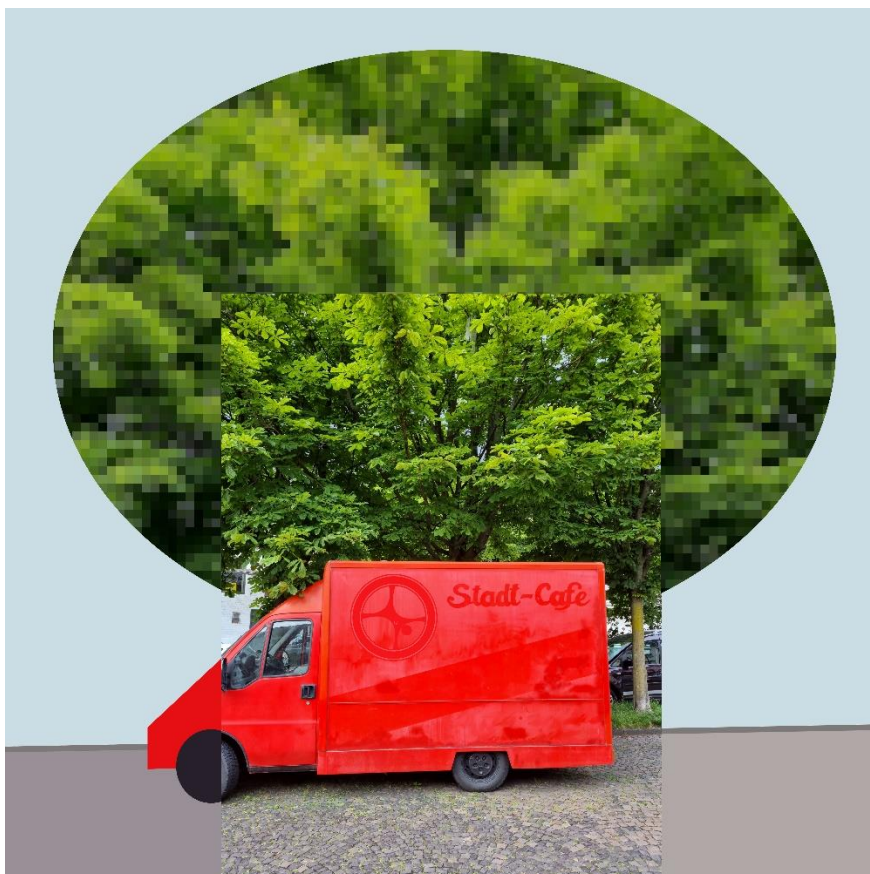
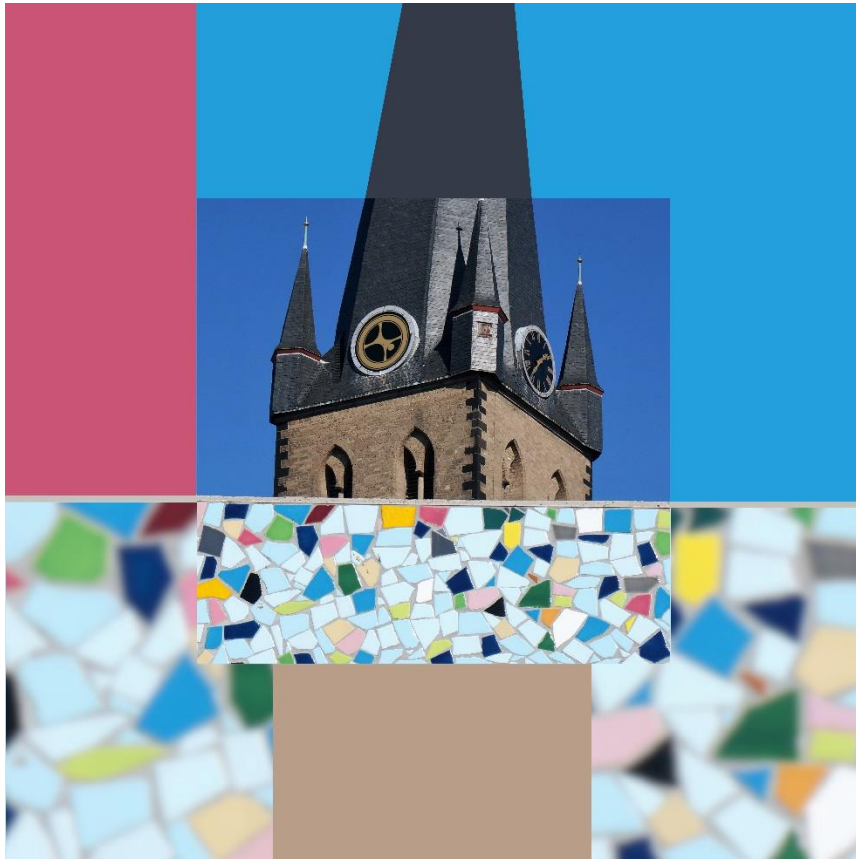
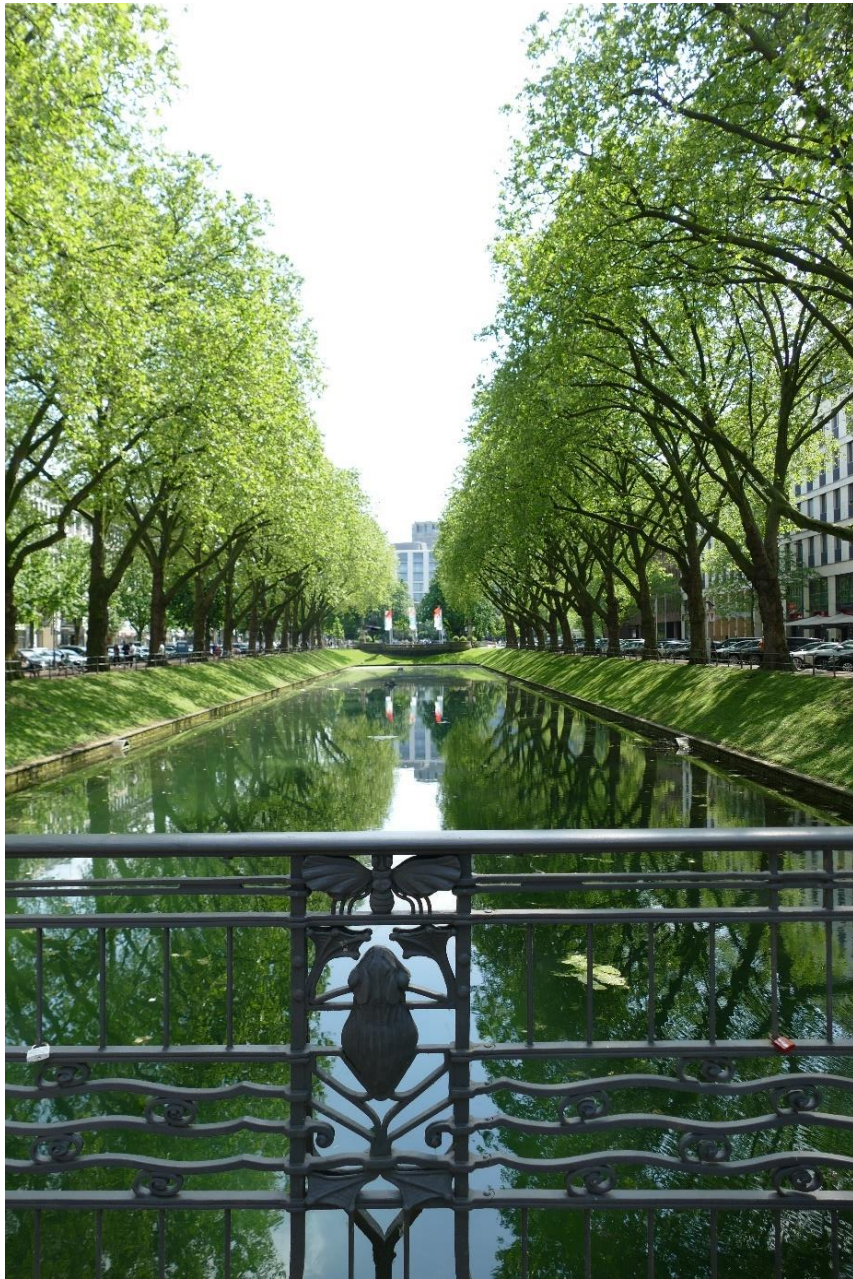


Radschläger-Kunst









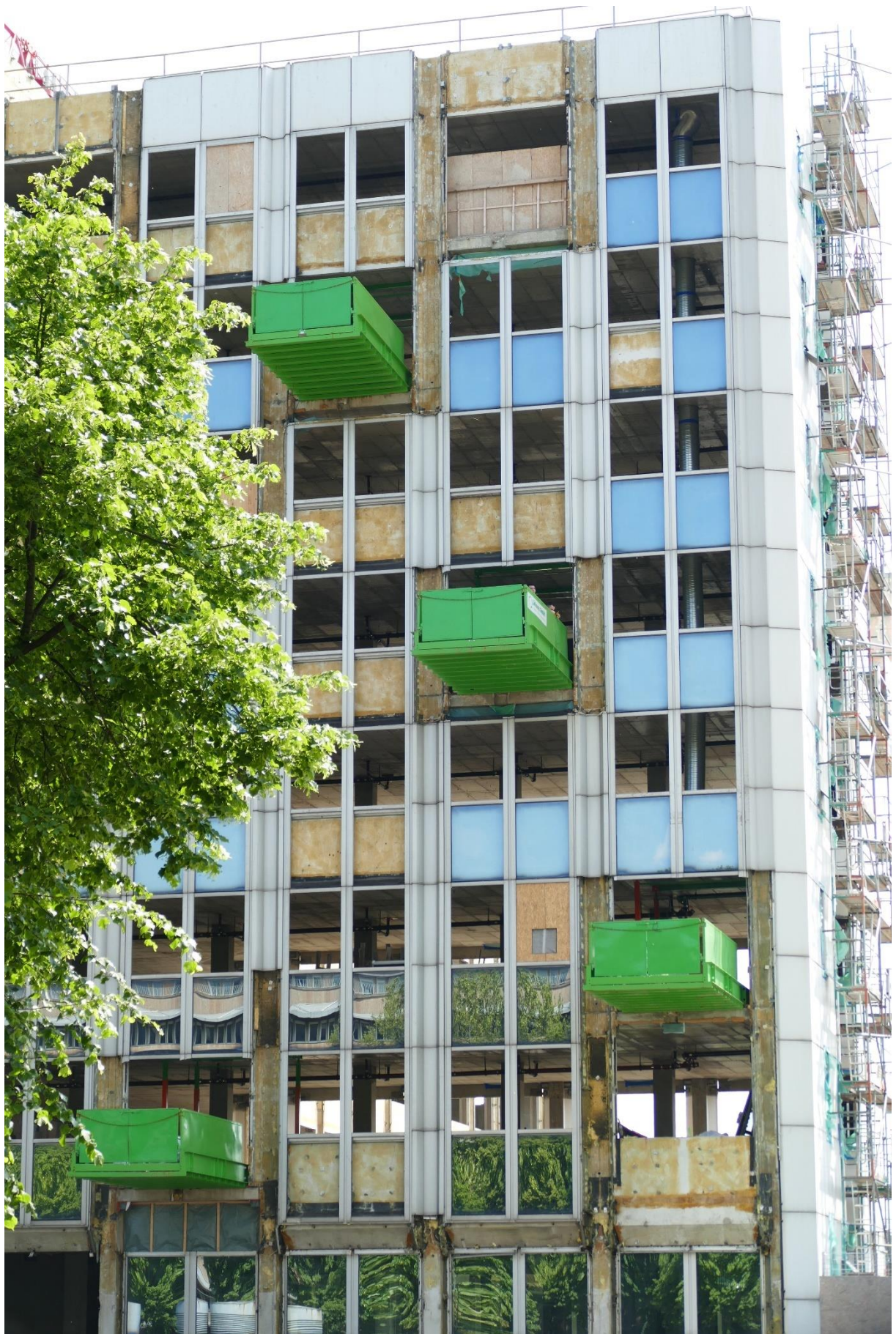




























Radschläger-Kunst Fotokunst / Grafik

Düsseldorf, Königsallee, Zollhof, Rheinturm Sonne, Rhein, Oberkasseler Brücke, Malkasten-Brunnen, Schwimmbad, Parlamentsufer/Kran

Düsseldorf im Wandel, Abriss

Düsseldorf, Kö-Bogen II

Düsseldorf Sportstadt Ruderer, Schwimmer

Insel Hombroich, Anatol Herzfeld/das Ei

Kirmes am Rhein, Scooter, bei der Arbeit, Süßigkeitenstand

Architektur mit Möve, Brückenhaus Hamburg, Turm Reflexe, Glasspiegelung Frankreich

Supermarkt

Blumenwagen

Vita



Maren Jackwerth
Rechtsanwältin

Fotografie als zweite Leidenschaft, nach dem
Kunst Leistungskurs in der Schule.

2016 kreierte Maren Jackwerth den Radschläger und begann danach ihre Kunst öffentlich zu machen. Sie bearbeitet ihre Fotokunst grafisch. Ein Teilausschnitt eines Fotos wird in eine Grafik eingebunden, auch der Radschläger findet sich in einigen dieser Bilder mit Düsseldorf-Bezug.

Ansonsten interessiert sich Maren Jackwerth für Architektur, Parallelen, Reflexionen, Städte, Menschengruppen und sucht immer das Besondere:

Ein Ei auf der Insel Hombroich von Anatol Herzfeld im Spannungsfeld zu zwei Gänsen.

Eine Person in den Dünen auf Borkum, mit einem Schild „Schützt unsere Dünen, dürfen nicht betreten werden“.

Ihre Fotokunst lässt Maren Jackwerth hierbei nahezu unbearbeitet. Sie versucht den richtigen Moment zu erhaschen, um eine ausgeprägte Wirkung zu erzielen.

Ausstellungen erfolgten bislang in Düsseldorf im Kunstraum Kö 106,
in der Parkkultur Oststraße,
Alde Düsseldorfer Uhrenturm.